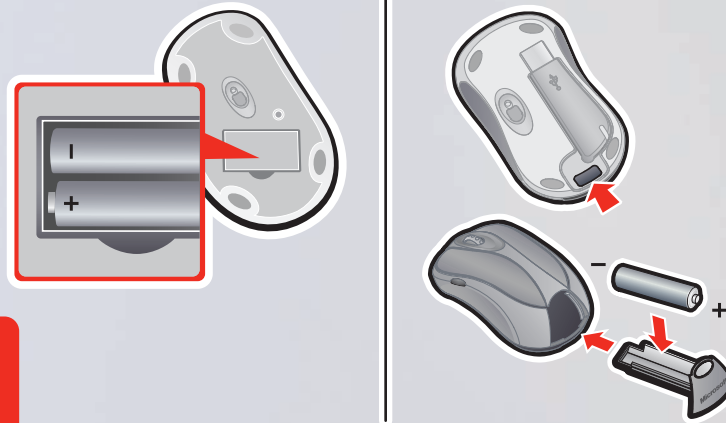
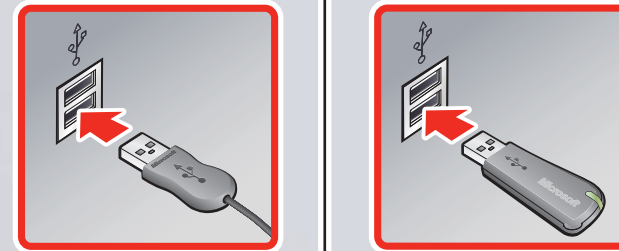


**1**

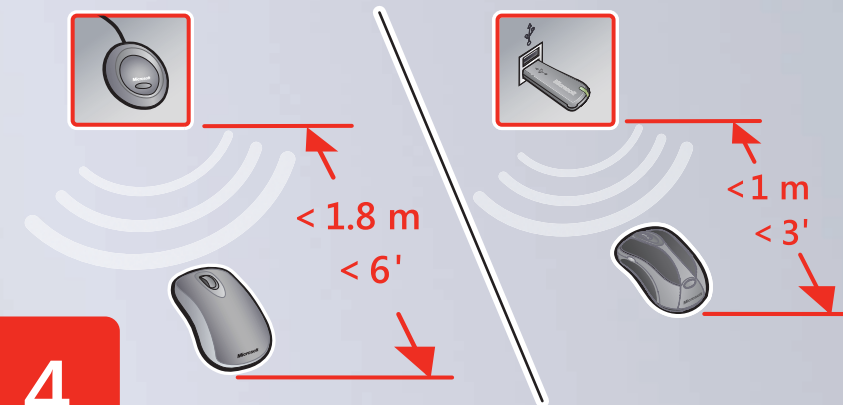
CSY: Nainštalujte software.  
 HUN: Telepítse a szoftvert.  
 PLK: Zainstaluj oprogramowanie.  
 ROM: Instalați software-ul.  
 RUS: Установите программное обеспечение.  
 SKY: Nainštalujte softvér.

**2**

CSY: Vložte baterie do myši a zavřete kryt. ⚠ Viz Průvodce produktem.  
 HUN: Helyezze be az elemeket az egerbe, majd csukja be a nyílás fedelét. ⚠ Lásd a Termékismertetőt.  
 PLK: Włóż baterie do myszy, a następnie zamknij pokrywę. ⚠ Zobacz Podręcznik użytkownika produktu.  
 ROM: Introduceți bateriile în mouse, apoi închideți capacul. ⚠ Consultați Ghidul de produs.  
 RUS: Вставьте батарейки в мышь и закройте крышку. ⚠ См. руководство по продукту.  
 SKY: Vložte batérie do myši a zatvorte kryt. ⚠ Pozrite si príručku na používanie produktu.

**3**

CSY: Připojte přijímač do portu USB počítače.  
 HUN: Csatlakoztassa a vevőberendezést a számítógép egy USB-portjához.  
 PLK: Podłącz odbiornik do portu USB komputera.  
 ROM: Conectați dispozitivul de recepție la un port USB al computerului.  
 RUS: Подключите приемник к порту USB компьютера.  
 SKY: Pripojte prijímač k portu USB na počítači.

**4**

CSY: Umístěte bezdrátovou myš a přijímač podle obrázku.  
 HUN: A fenti ábra szerint helyezze el a vezeték nélküli egeret és a vevőberendezést.  
 PLK: Umieść mysz bezprzewodową i odbiornik zgodnie z powyższą ilustracją.  
 ROM: Poziționați mouse-ul fără fir și dispozitivul de recepție așa cum se arată mai sus.  
 RUS: Расположите беспроводную мышь и приемник, как показано выше.  
 SKY: Umiestnite bezdrôtovú myš a prijímač podľa obrázka uvedeného vyššie.

