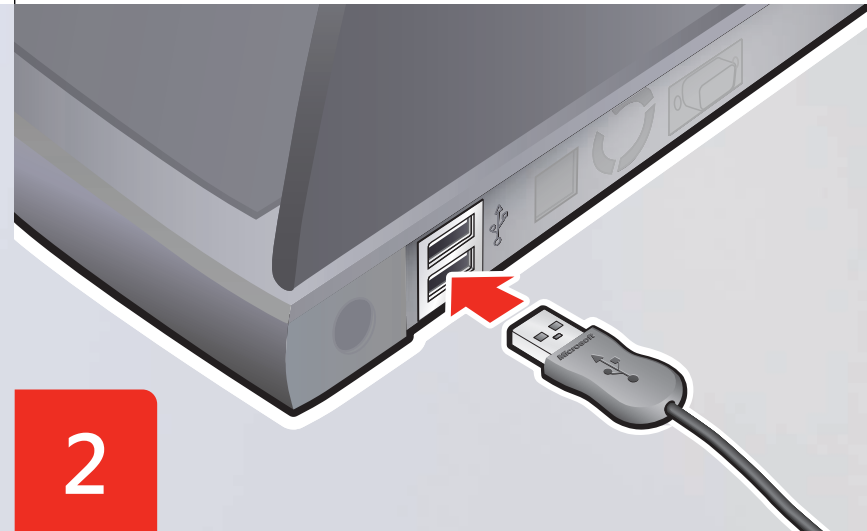
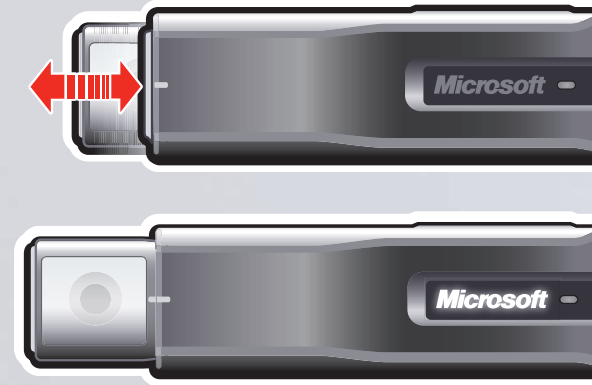


1

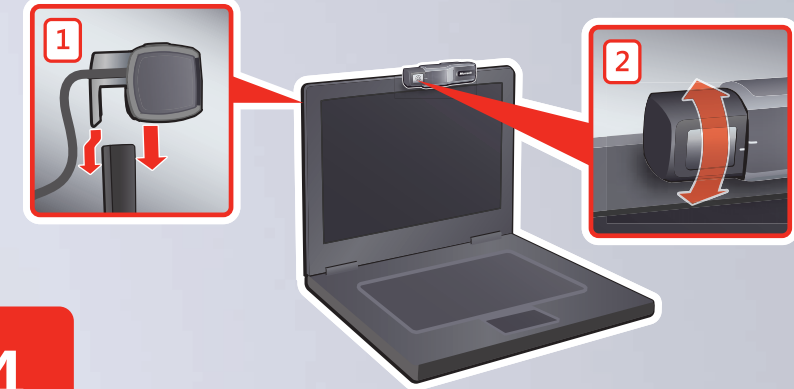
- CSY: Nainstalujte software. Po zobrazení výzvy nainstalujte program Windows Live™ Messenger (doporučeno).
- HUN: Telepítse a szoftvert. Ha a rendszer kéri, telepítse a Windows Live™ Messenger alkalmazást (ajánlott).
- PLK: Zainstaluj oprogramowanie. Po pojawieniu się monitu zainstaluj program Windows Live™ Messenger (zalecane).
- ROM: Instalați software-ul. Instalați Windows Live™ Messenger (recomandat) atunci când vi se solicită.
- RUS: Установите программное обеспечение. При появлении запроса на установку приложения Windows Live™ Messenger установите его (рекомендуется).
- SKY: Nainštalujte softvér. Po výzve nainštalujte program Windows Live™ Messenger (odporúča sa).

2

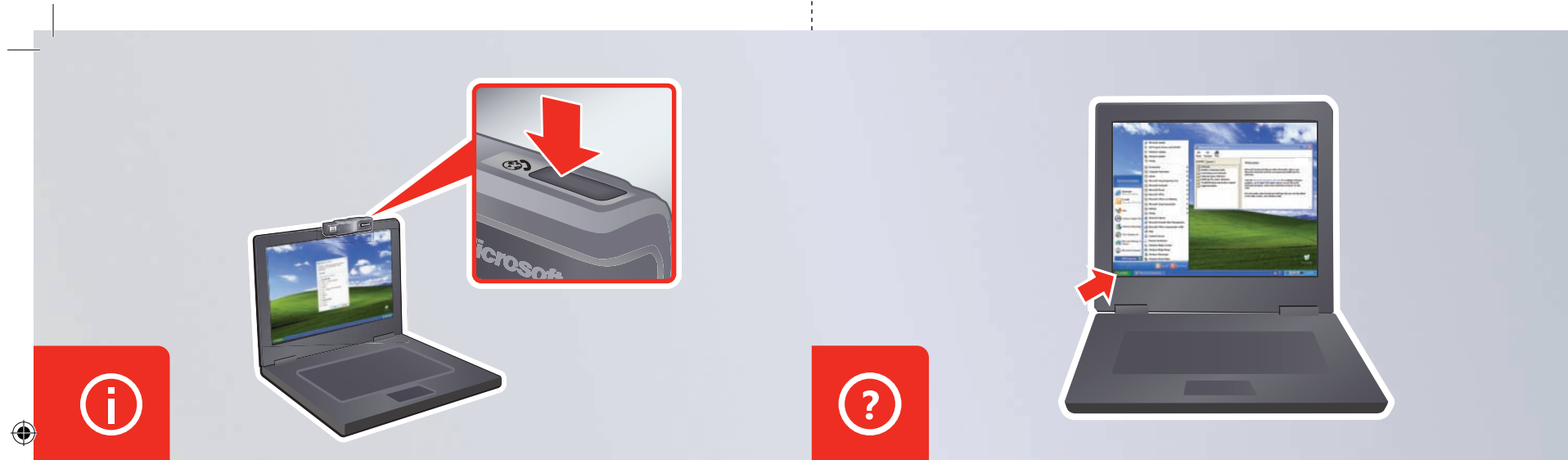
- CSY: Po zobrazení výzvy během instalace softwaru připojte webovou kameru k počítači.
- HUN: Mikor a szoftvertelepítés közben a rendszer arra kéri, csatlakoztassa a webkamerát a számítógéphez.
- PLK: Po pojawieniu się monitu podczas konfiguracji oprogramowania podłącz kamerę internetową do komputera.
- ROM: Pe parcursul instalării software-ului, conectați Webcam-ul la computer atunci când vi se solicită.
- RUS: Во время установки подключите веб-камеру к компьютеру при появлении соответствующего запроса.
- SKY: Po zobrazení výzvy počas inštalácie softvéru zapojte webovú kameru do vášho počítača.

3

- CSY: Otevřete objektiv webové kamery zmáčknutím, jak ukazuje obrázek. Opětovným zmáčknutím objektiv uzavřete.
- HUN: A kamera objektívjának nyitására az ábrán látható módon nyomja be a kamera vévét. A bezárásához nyomja be ismét.
- PLK: Aby otworzyć obiektyw kamery, naciśnij tak, jak pokazano na ilustracji. Aby go zamknąć, naciśnij ponownie.
- ROM: Pentru a deschide obiectivul Webcam-ului, apăsați conform indicațiilor din imagine. Pentru a îl închide, apăsați din nou.
- RUS: Чтобы открыть объектив камеры, нажмите на него, как показано на рисунке. Для закрытия объектива нажмите на него еще раз.
- SKY: Objektív kamery vysuniete zatlačením v znázornenom smere. Opätovným zatlačením objektiv zatvoríte.

4

- CSY: Umístěte webovou kameru na přenosný počítač a natočte objektiv ve směru cílového předmětu.
- HUN: Helyezze el a webkamerát a laptopon, majd az objektívet irányítsa a tárgyra.
- PLK: Umieść kamerę internetową na komputerze przenośnym, a następnie skieruj ją na obiekt.
- ROM: Plasați Webcam-ul pe computerul portabil și apoi rotiți obiectivul spre subiect.
- RUS: Установите веб-камеру на портативный компьютер и разверните объектив в сторону объекта съемки.
- SKY: Umiestnite webovú kameru na váš prenosný počítač a potom natočte objektív tak, aby bol nasmerovaný na vás.



CSY: Chcete-li uskutečnit hovor pomocí programu Windows Live Messenger, stiskněte tlačítko pro volání.

HUN: Hívás kezdeményezéséhez a Windows Live Messenger alkalmazással, nyomja meg a Hívás gombot.

PLK: Aby nawiązać połączenie za pomocą programu Windows Live Messenger, naciśnij przycisk Połącz.

ROM: Pentru a efectua un apel utilizând Windows Live Messenger, apăsați butonul Apelare.

RUS: Чтобы вызвать абонента с помощью программы Windows Live Messenger, нажмите кнопку Call (Вызов).

SKY: Ak chcete vykonať hovor pomocou programu Windows Live Messenger, stlačte tlačidlo Hovor.

CSY: Start > Všechny programy > Microsoft LifeCam > LifeCam Help

HUN: Start > Minden program > Microsoft LifeCam > LifeCam Help

PLK: Start > Wszystkie programy > Microsoft LifeCam > LifeCam Help

ROM: Start > Toate programele > Microsoft LifeCam > LifeCam Help

RUS: «Пуск» > «Все программы» > Microsoft LifeCam > LifeCam Help.

SKY: Štart > Všetky programy > Microsoft LifeCam > LifeCam Help

CSY: Nejnovější informace a aktualizace naleznete na webu www.microsoft.com/hardware.

⚠ Důležité bezpečnostní informace naleznete v příručce k produktu.

HUN: A legújabb tudnivalókkal és frissítésekkel kapcsolatban látogasson el a www.microsoft.com/hardware címre.

⚠ A Termékismertetőben fontos biztonsági tudnivalókat olvashat.

PLK: Najnowsze informacje i aktualizacje znajdują się w witrynie pod adresem www.microsoft.com/hardware.

⚠ Ważne informacje na temat bezpieczeństwa zawiera instrukcja obsługi.

ROM: Pentru cele mai recente informații și actualizări, vizitați www.microsoft.com/hardware.

⚠ Pentru informații importante privind siguranța, consultați ghidul produsului.

RUS: Последние сведения и обновления можно найти на веб-узле www.microsoft.com/hardware.

⚠ Важные сведения о технике безопасности см. в руководстве по продукту.

SKY: Najnovšie informácie a aktualizácie nájdete na lokalite www.microsoft.com/hardware.

⚠ Dôležité bezpečnostné informácie nájdete v Príručke k výrobku.



CSY: Webová kamera společnosti Microsoft® pro přenosné počítače s pouzdrém

HUN: Laptopokhoz használható Microsoft® webkamera tokkal

PLK: Kamera internetowa firmy Microsoft® z futerałem do komputera przenośnego

ROM: Webcam Microsoft® cu husă pentru computere portabile

RUS: Веб-камера для переносных компьютеров Microsoft® с футляром

SKY: Webová kamera pre prenosný počítač Microsoft® s puzdrom

www.microsoft.com/hardware

